

I FANTASTICI VIAGGI DI GULLIVER
GULLIVER'S TRAVELS

Scheda per i più grandi

(Scheda a cura di Leonardo Moggi)

CREDITI

Regia: Rob Letterman.

Soggetto: basato sul romanzo "I viaggi di Gulliver" di Jonathan Swift.

Sceneggiatura: Joe Stillman Earlier, Nicholas Stoller.

Montaggio: Alan Edward Bell, Maryann Brandon, Nicolas De Toth.

Fotografia: David Tattersall.

Musiche: Henry Jackman.

Scenografia: Gavin Bocquet, Richard Roberts.

Costumi: Sammy Sheldon.

Interpreti: Jack Black (Lemuel Gulliver), Jason Segel (Orazio), Emily Blunt (Principessa Mary), Amanda Peet (Darcy Silverman), Billy Connolly (Re Teodoro), Chris O'Dowd (Generale Edoardo), T.J. Miller (Dan), James Corden (Jinks), Catherine Tate (Regina Isabella), Emmanuel Quatra (Re Leopoldo), Olly Alexander (Principe Augusto), Richard Laing (Nigel), Stewart Scudamore (Capitano di Blefuscu)...

Casa di produzione: 20th Century Fox, Davis Entertainment, Electric Dynamite.

Distribuzione (Italia): 20th Century Fox Italia.

Origine: USA.

Genere: Commedia.

Anno di edizione: 2010.

Durata: 85 min.

Sinossi

Lemuel Gulliver lavora negli uffici di un grande giornale come fattorino della posta. Ogni giorno gira con il carrello pieno di pacchi e lettere da consegnare a redattori e direttori.

La sua vita senza entusiasmo, senza aspirazione e senza fiducia in se stesso, lo condanna a quel posto da undici anni, senza possibilità di promozione, e a sognare di uscire con la caporedattrice della sezione Viaggi, a cui non osa nemmeno rivolgere la parola. Una buona e fortuita occasione però farà sì che gli venga data la possibilità di riscattarsi ai suoi occhi redigendo un reportage dal triangolo delle Bermuda.

Durante il viaggio, un gorgo al contrario lo catapulterà su di un'isola abitata da omini piccoli come un action figure e laboriosi come formiche. In breve diventerà l'idolo locale ma la fama e il consenso saranno tanto facili da guadagnare quanto rapidi da perdere.

(Gabriele Niola, su Mymovies.it)

Unità 1 - (Minutaggio da 00:00 a 02:19)

Caratteristiche narrative

1. Il film *I fantastici viaggi di Gulliver* è liberamente ispirato a un celebre romanzo inglese. Fai una ricerca per scoprire chi è l'autore e di cosa tratta il testo originale.

2. Descrivi il protagonista: Lemuel Gulliver.

3. Chi è la ragazza tanto desiderata da Gulliver?

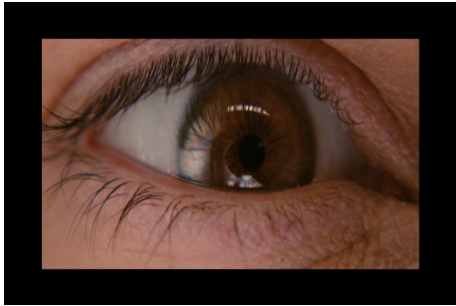
4. Cosa decide di fare Gulliver per conquistarla?

Unità 2 - (Minutaggio da 02:20 a 06:19)

Caratteristiche visive

Le inquadrature

1. Campi, piani e angolazioni: come è inquadrato Gulliver?



A



B



C



D

- Inquadratura A:
- Inquadratura B:
- Inquadratura C:
- Inquadratura D:

Caratteristiche narrative

2. In quale modo Gulliver è arrivato a Lilliput?

3. Descrivi Lilliput e i suoi abitanti.

4. Come viene accolto Gulliver?

Unità 3 - (Minutaggio da 06:20 a 10:39)

Caratteristiche visive

Ricostruisci la storia

1. Osserva le immagini e disponile nel giusto ordine per ricomporre gli eventi. Accanto a ciascuna immagine scrivi una breve didascalia.



A



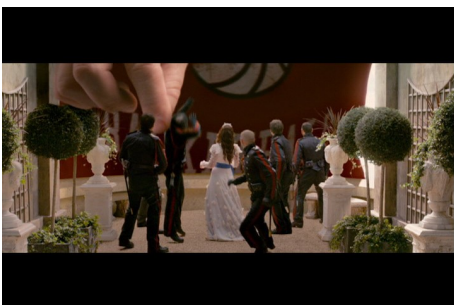
B



C



D



E

Soluzione:

.....

.....

.....

.....

.....

.....

.....

Caratteristiche narrative

2. Adesso guarda la sequenza dell'Unità 3 e rispondi alle seguenti domande:

♣ Ormai Gulliver è una vera e propria celebrità. Il problema è che mente ai lillipuziani facendogli credere che lui sia un eroe: cosa organizza a tal proposito?

♣ Chi è Orazio?

♣ Qual è l'aiuto che Gulliver dà a Orazio?

Unità 4 - (Minutaggio da 10:40 a 16:40)

Caratteristiche narrative

1. Cosa accade in questa sequenza? Prova a raccontarlo in sintesi.
2. Racconta il finale del film.
3. Ogni storia ha la sua morale. In questo film, la morale è enunciata nel finale dallo stesso protagonista. Ti ricordi la frase?

Caratteristiche visive

Il Montaggio

4. Metti in ordine le seguenti inquadrature ricostruendo il montaggio esatto della scena:



Soluzione:

..... ; ; ; ; ;