

IL GRANDE E POTENTE OZ - *OZ THE GREAT AND POWERFUL*

Scheda per i più piccoli

(Scheda a cura di Gloria Pera)

CREDITI

Regia: Sam Raimi.

Soggetto: Lyman Frank Baum.

Sceneggiatura: Mitchell Kapner, David Lindsay-Abaire.

Fotografia: Peter Deming.

Montaggio: Bob Murawski.

Genere: Fantastico.

Musiche: Danny Elfman.

Interpreti: James Franco (Oscar Diggs/Oz), Mila Kunis (Theodora), Rachel Weisz (Evanora), Michelle Williams (Glinda), Zach Braff (Frank/Finley), Bill Cobbs (maestro Stagnino), Tony Cox (Knuck), Stephen R. Hart (generale Strizzolo), Bruce Campbell (Hector), Abigail Spencer (May), Martin Klebba (Nikko)...

Scenografia: Robert Stromberg.

Costumi: Gary Jones.

Produzione: Walt Disney Pictures, Roth Films.

Origine: USA.

Anno di edizione: 2013.

Durata: 127'.

Sinossi

Nel Kansas agreste del primo Novecento, Oscar Diggs, detto Oz, è un mago da fiera e un seduttore che illude spettatori, e fanciulle, con trucchetti da prestigiatore e promesse da marinaio. Balzato su una mongolfiera per sfuggire a un rivale, si ritrova catapultato da un tornado nella fatata terra di Oz. Scopre così che il buon popolo di quel mondo lo crede il salvatore tanto atteso, che una profezia indica come un mago venuto dal cielo per sconfiggere la strega cattiva. Le streghe sono tre: la giovane Theodora, la sua malvagia sorella Evanora e la buona Glinda. Attratto dal tesoro reale in palio, Oz si mette in viaggio alla ricerca della strega cattiva, ma quello di “mattoni gialli” è soprattutto un sentiero morale, che lo allontanerà dall'egoismo di partenza e farà di lui una leggenda di magnanimità.

Unità 1 - (Minutaggio da 00:00 a 05:09)



(Oscar Diggs, il mago di Oz)

Caratteristiche narrative

♣ Il protagonista

Completa le seguenti risposte:

Chi è il protagonista del film?

Il protagonista è un un po' cialtrone e goffo che si chiama Oscar Diggs. Egli è anche un impenitente seduttore che invaghisce le donando loro un piccolo carillon che, secondo la sua drammatica versione, era appartenuto all'amata defunta (in realtà, ne possiede molte copie...). Da mago egoista, e un po' ciarlatano, diventerà, a fin di bene, un grande e potente illusionista.

Nel video dell'Unità 1 vediamo che Oscar scappa su una mongolfiera. Sai dire perché?

Oscar, dopo essersi esibito nel dove lavora, incontra Annie, un'amica di cui è innamorato, ma la loro è bruscamente interrotta dall'Uomo Forzuto, il quale, accecato dalla, cerca di vendicarsi dopo aver scoperto che anche la sua fidanzata è stata sedotta da Diggs.

Che cosa trascina via la mongolfiera?

....., a bordo del, viene risucchiato da un improvviso tornado.

Dove atterra rovinosamente Oscar?

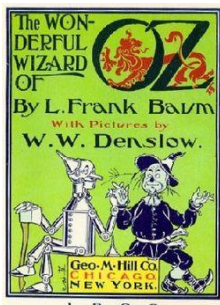
Oscar atterra in un variopinto e bizzarro magico.

♣ Vero o Falso

In quale luogo lavora Oscar Diggs?

	VERO	FALSO
Circo		
Cinema		
Teatro		

PER SAPERNE DI PIÙ



I film su Oz da cosa prendono spunto?

All'origine c'è un classico della letteratura infantile: “Il meraviglioso mago di Oz” (*The Wonderful Wizard of Oz*), il celebre romanzo per ragazzi scritto da L. Frank Baum e illustrato da W.W. Denslow. La prima edizione fu pubblicata nel 1900; l'opera è stata poi ripubblicata innumerevoli volte e tradotta in tante lingue. Tra il 1900 e il 1920, Baum ambientò ben quattordici romanzi per ragazzi nell'immaginario regno di Oz.

Nel 1939, esce nelle sale cinematografiche “Il mago di Oz”, di Victor Fleming, con Judy Garland come protagonista.

Qual è la differenza principale con gli altri film su Oz?

Questo film è un antefatto (*prequel*): racconta ciò che è avvenuto prima rispetto alla storia conosciuta, immaginando le origini del futuro incantatore. Origini tutt'altro che mitiche, dato che Oscar Diggs è uno pseudo-mago da strapazzo e, già all'inizio, lo troviamo in fuga a causa della sua attività di “acchiappa-sottane”.

Caratteristiche visive

Che cosa accade nel film?

All'inizio del film le immagini sono più piccole e quadrate rispetto allo schermo, e sono in e Poi, piano piano, le immagini si allargano e diventano

Oscar atterra in una variopinta e bizzarra terra magica quando viene trovato da Theodora. Descrivi il paesaggio o disegnalolo

Unità 2 - (Minutaggio da 05:10 a 10:16)

Caratteristiche narrative

♣ Le due streghe



(Evanora)



(Theodora)

Ciascuna risposta alla propria domanda. Unisci con una linea la risposta esatta alla domanda che le corrisponde.

<p>Che cosa pensa Theodora appena vede Oscar?</p>		<p>Theodora spiega a Oscar che, un tempo, a Oz regnava un potentissimo Mago che fu ucciso, con un veleno, dalla "strega cattiva", ma se il prescelto (cioè Oscar) sconfiggerà la strega malvagia, diventerà il nuovo Re del regno.</p>
<p>Chi è in realtà Evanora?</p>		<p>Affascinata da Oscar e dai suoi modi galanti, Theodora crede sia proprio lui il prescelto di una fantomatica profezia secondo la quale un salvatore scenderà dal cielo e salverà la Terra di Oz dalle forze del male.</p>
<p>Qual è il compito di Evanora?</p>		<p>Solo spezzando la bacchetta magica della strega cattiva, Oscar potrà annientarla.</p>
<p>In che cosa consiste la profezia che Theodora spiega a Oscar?</p>		<p>La vera strega cattiva.</p>
<p>Qual è il segreto per sconfiggere la strega cattiva secondo le due sorelle?</p>		<p>Evanora, sorella di Theodora, custodisce il trono del Mago fino all'arrivo del prescelto.</p>

♣ I due aiutanti



(Finley e la Bambina di Porcellana)

Chi è Finley?

In quale circostanza Oscar incontra Finley?

In quale circostanza Oscar incontra la Bambina di Porcellana?

✧ **Mondi Paralleli**

Alcuni dei personaggi in bianco e nero, che abbiamo incontrato nel mondo “reale” di Oscar, sembrano assomigliare (o almeno sembrano avere delle significative similitudini) ad alcuni personaggi del “fantastico” mondo di Oz.

Tracciando una linea, unisci il personaggio della colonna di sinistra a quello più somigliante della colonna di destra:



Caratteristiche visive

✧ **Chi guarda chi?**

Osserva attentamente



A La Fatina del fiume guarda

B Finley guarda



C Knuck guarda

Unità 3 - (Minutaggio da 10:17 a 20:10)

Caratteristiche narrative



(Glinda, la strega buona)

Che cosa è accaduto poco prima della sequenza dell'Unità 3?

Che cosa accade?

Che cosa accadrà dopo la sequenza appena vista?

▲ **A ciascuno il suo aggettivo**

Unisci con una linea il personaggio all'aggettivo che lo caratterizza:

Mago di Oz		Gelosa
Theodora		Perfida
Evanora		Buona
Glinda		Egoentrico

Caratteristiche visive

Osserva attentamente

Come sono inquadrati i personaggi? Vicino o lontano?



A.



B.



C.

Nel meraviglioso mondo di Oz sono presenti alcune pietre preziose. Sottolinea quelle che ricordi di aver visto:



smeraldo



diamante



rubino



zaffiro

Unità 4 - (Minutaggio da 20:11 a 27:21)

Caratteristiche narrative

♣ L'esercito di Glinda



Quadrangoli



Stagnini



Minutoli

Vero o Falso?

♣ Chi sono i Quadrangoli?	Vero	Falso
Sono fattori, contadini e alcuni sanno fare gli spaventapasseri		
Sono anziani artigiani che sanno costruire ogni cosa		
Non sanno combattere ma sanno fare bei vestiti e sanno cantare		

♣ Chi sono gli Stagnini?	Vero	Falso
Sono fattori, contadini e alcuni sanno fare gli spaventapasseri		
Sono anziani artigiani che sanno costruire ogni cosa		
Non sanno combattere ma sanno fare bei vestiti e sanno cantare		

♣ Chi sono i Minutoli?	Vero	Falso
Sono fattori, contadini e alcuni sanno fare gli spaventapasseri		
Sono anziani artigiani che sanno costruire ogni cosa		
Non sanno combattere ma sanno fare bei vestiti e sanno cantare		

Metti nel giusto ordine le seguenti frasi e ricostruisci la trama del film:

A	Le Scimmie soccombono al magico sonno provocato dal campo dei papaveri velenosi.
B	Le streghe malvagie osservano l'armata di Oz marciare per la città, avvolta nella nebbia di Glinda.
C	Due Scimmie riescono a catturare Glinda e a trascinarla in città dalle sorelle malvagie.
D	Oscar fa credere a tutti di fuggire con la nuova mongolfiera dopo aver preso il tesoro.
E	Le streghe malvagie mandano le Scimmie volanti contro l'armata di Oz per annientarla.
F	Oscar riesce a spaventare le streghe con la proiezione della sua immagine e con i fuochi di artificio.
G	Le Scimmie scoprono che l'armata è in realtà composta da spaventapasseri meccanici.
H	La Strega malvagia fa esplodere il pallone in cielo facendo così credere a tutti che il mago sia morto.

La soluzione è:;;;;;;;

Caratteristiche sonore

Ascolta attentamente

A quali situazioni emotive e narrative associ i seguenti brani musicali composti per il film “Il grande e potente Oz”? Metti la croce nella casella della risposta che ti sembra corretta

Brano 1 - La musica esprime...

Meraviglia	<input type="checkbox"/>
Terrore	<input type="checkbox"/>
Allegria	<input type="checkbox"/>

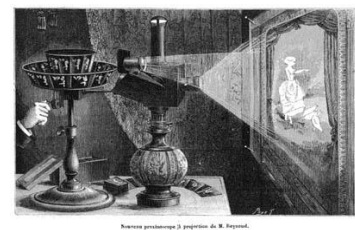
Brano 2 - La musica esprime...

Meraviglia	<input type="checkbox"/>
Terrore	<input type="checkbox"/>
Allegria	<input type="checkbox"/>

Caratteristiche visive

Tra i seguenti apparecchi quale usa il mago di Oz per fare apparire la sua immagine?

Sottolinea il nome dell'oggetto che ti sembra giusto:



Lanterna magica

Zootropio

Prassinoscopio da proiezione

Come riesce, dunque, il mago di Oz a sconfiggere le streghe cattive?

PER SAPERNE DI PIÙ

Il prassinoscopio è un dispositivo ottico che permette la proiezione di immagini, disegni animati. Si tratta di una evoluzione dello zootropio. Viene inventato in Francia, nel 1876, da Charles-Émile Reynaud che lo registra un anno più tardi, il 21 dicembre 1877. Nel 1880, Reynaud elabora la prima versione del teatro prassinoscopio da proiezione, sfruttando la più antica tecnica di proiezione della lanterna magica: il prassinoscopio da proiezione, utilizzava infatti una lanterna per proiettare le immagini in movimento su di un piccolo schermo, permettendo a un pubblico più vasto di vederle, tuttavia si limita sempre a una serie di dodici immagini che si ripetono di continuo.