

## IL VIAGGIO DI NORM - *NORM OF THE NORTH*

### Scheda per i più grandi

*(Scheda a cura di Leonardo Moggi)*

#### CREDITI

**Regia:** Trevor Wall.

**Sceneggiatura:** Jack Donaldson e Derek Elliott.

**Musiche:** Stephen McKeon.

**Doppiatori originali:** Rob Schneider (Norm); Heather Graham (Vera Brightly); Maya Kay (Olympia Brightly); Ken Jeong (Signor Greene); Colm Meaney (nonno); Bill Nighy (Socrate); Loretta Devine (Tamecia); Gabriel Iglesias (Pablo/Stan); Michael McElhatton (Laurence); Zachary Gordon (cucciolo); Janet Varney (Janet); Jess Harnell (turista maschio); Debi Derryberry (figlia); Kate Higgins (Elizabeth); Keith Ferguson (turista); Rove McManus (investitore).

**Doppiatori italiani:** Marco Mete (Norm); Giuppy Izzo (Vera Brightly); Vittoria Bartolomei (Olympia Brightly); Fabrizio Vidale (Signor Greene); Dario Penne (nonno); Oliviero Dinelli (Socrate); Antonella Alessandro (Tamecia); Christian Iansante (Pablo); Franco Mannella (Stan); Carlo Scipioni (Laurence).

**Genere:** animazione.

**Origine:** USA; India.

**Anno di edizione:** 2016.

**Casa di produzione:** Splash Entertainment, Assemblage Entertainment, Lionsgate.

**Distribuzione (Italia):** Notorious Pictures.

**Durata:** 86 min.

#### Sinossi

L'orso polare Norm non sa andare a caccia, ma in compenso possiede un dono raro: come il nonno, che un tempo governava l'Artico, Norm riesce a parlare agli esseri umani. Quando Vera, la coraggiosa direttrice marketing di una società edile, si presenta nell'Artico per girare uno spot televisivo per promuovere case di lusso per il suo spregiudicato datore di lavoro, il costruttore miliardario Mr Greene, Norm sa di dover fare qualcosa per salvare il suo habitat. Incoraggiato dal suo mentore, il gabbiano Socrate, Norm lascia la sua famiglia e si imbarca su una nave diretta verso New York, insieme con tre piccoli e dispettosi – e quasi indistruttibili – lemming.

A Manhattan, dove gli insensibili newyorkesi lo credono un attore in costume da orso polare, Norm diventa improvvisamente una celebrità, con tanto di flash-mob a Times Square e inviti a talk-show televisivi. Ma è Olympia, l'intelligente figlia di Vera, che lo aiuta a mettere in atto un piano per evitare che Mister Greene colonizzi l'Artico.

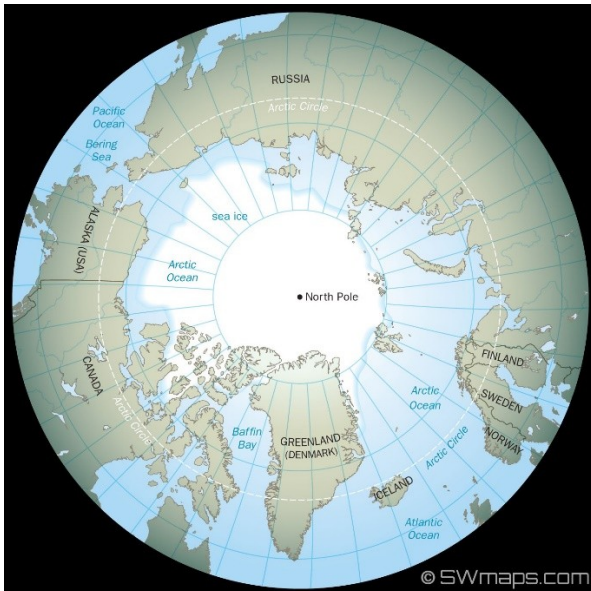
Ricco di canzoni, con una animazione accattivante, danze scatenate e tante risate, *Il viaggio di Norm* dimostra che, per quanto freddo sia, non c'è nessun posto come casa propria.

**(Testo tratto dal pressbook del film)**

## Unità 1 - (Minutaggio da 00:00 a 03:49)

### Caratteristiche narrative

1. Chi è Norm?
2. Quali sono le sue doti?
3. Qual è il suo problema?
4. Dove è ambientata la vicenda?



Artide	Antartide

Polo Nord	Polo Sud

## Gli animali del film

5. Riconosci gli animali presenti nel film e fai una breve ricerca su di loro.



A. ....



B. ....



C. ....



D. ....



E. ....



F. ....

**Caratteristiche visive**

6. In base alla scala dei campi e dei piani, come è inquadrato Norm?



A. ....



B. ....



C. ....

## Unità 2 - (Minutaggio da 03:50 a 09:59)

### Caratteristiche narrative

1. Che cosa sta accadendo?
2. Perché Norm è preoccupato per questo evento?
3. Chi vuole costruire nell'Artico?

### **Gli esseri umani del film**

4. A ciascun personaggio attribuisce due dei seguenti aggettivi:

*Precoce   Preoccupata   Cinico   Efficiente   Avido   Studiosa*

Ma prima leggi le definizioni degli aggettivi:

- ⤴ Precoce. Che è in anticipo rispetto alla manifestazione di fenomeni naturali.
- ⤴ Preoccupata. Che ha pensieri e senso di responsabilità verso qualcuno, o qualcosa, per motivata cura, premura.
- ⤴ Cinico. Che non si lascia coinvolgere dai sentimenti nelle proprie azioni.
- ⤴ Efficiente. Che svolge bene la propria attività.
- ⤴ Avido. Che desidera qualcosa con eccessiva intensità, senza misura.
- ⤴ Studiosa. Che si applica nello studio con dedizione.



**Il Signor Greene:**

.....



**Vera Brightly:**

.....



**Olympia Brightly:**

.....

**Caratteristiche sonore**

**Ascolta attentamente**

5. A cosa si riferisce questa musica?

6. Perché durante il film vengono inserite delle scene in cui i personaggi ballano?

### Unità 3 - (Minutaggio da 10:00 - 14:12)

#### Caratteristiche narrative

1. Norm va a New York per incontrare il Signor Greene e salvare l'Artide. Come riesce a compiere tale viaggio?
2. In quale modo Norm entra in contatto con il Signor Greene?
3. Che cosa scopre Norm nel palazzo di Greene?

#### Caratteristiche visive

##### Le inquadrature

4. Angolazione dall'alto o dal basso?



A. ....



B. ....

## Unità 4 - (Minutaggio da 14:13 - 18:37)

### Caratteristiche narrative

1. Come riesce Norm a salvare l'Artide dalle costruzioni di Greene?

2. A ciascuno il suo lieto fine. Barra la casella con la risposta giusta:

Vera Brightly		Una famiglia
		Il ritorno a casa dai propri cari
		Una nuova scuola
		Un nuovo lavoro

Olympia Brightly		Una famiglia
		Il ritorno a casa dai propri cari
		Una nuova scuola
		Un nuovo lavoro

Norm		Una famiglia
		Il ritorno a casa dai propri cari
		Una nuova scuola
		Un nuovo lavoro

Il nonno di Norm		Una famiglia
		Il ritorno a casa dai propri cari
		Una nuova scuola
		Un nuovo lavoro

### Caratteristiche sonore

#### **I rumori del film**

3. Individua i seguenti rumori e poi cerca di ricordarti in quali scene sono stati utilizzati:

A. ....

B. ....

C. ....

#### Soluzione:

Adesso confronta le tue risposte con le sequenze del film.