

LA PRINCIPESSA E L'AQUILA
THE EAGLE HUNTRESS

Scheda per i più piccoli

(Scheda a cura di Leonardo Moggi)

CREDITI

Regia: Otto Bell

Fotografia: Simon Niblett

Montaggio: Pierre Takal

Musiche: Sia

Genere: documentario

Origine: Regno Unito, Mongolia, Stati Uniti d'America

Anno di edizione: 2016.

Casa di produzione: Kissaki Films, Stacey Reiss Productions

Distribuzione (Italia): I wonder Pictures

Durata: 87 min.

Sinossi

La Principessa e l'Aquila racconta la straordinaria storia vera di Aisholpan, una ragazzina di tredici anni che vive in Mongolia e lotta per diventare la prima addestratrice di aquile, in un contesto culturale in cui l'addestramento delle aquile è un'arte millenaria tradizionalmente riservata ai soli maschi. Presso le popolazioni nomadi della Mongolia, la tradizione dei cacciatori con le aquile ha, infatti, duemila anni di storia. Il metodo per questo tipo di caccia, a volpi, lupi e altri animali, si tramanda di padre in figlio, laddove la persona mostra una propensione spiccata per la collaborazione con l'aquila. Quando cioè, per dirla con loro, "ce l'ha nel sangue". Seguendo gli insegnamenti del padre, Aisholpan riuscirà a imparare il mestiere, a catturare e ad addestrare un aquilotto tutto suo, e a partecipare all'annuale competizione denominata Festival dell'aquila reale, diventare la prima cacciatrice con le aquile di sesso femminile: la volontà della ragazza è più forte dei pregiudizi.

Unità 1 - (Minutaggio da 06:29 a 09:08)

Caratteristiche narrative



1. Leggi le seguenti domande e poi scegli tra le risposte quelle corrette.

1. Chi è la protagonista?	La risposta corretta è la numero
2. Dove vive?	La risposta corretta è la numero
3. Qual è il suo sogno?	La risposta corretta è la numero

Scegli tra le seguenti risposte....

1	La protagonista è Aisholpan che sogna di diventare una ballerina
2	Sogna di vincere l'Oscar
3	La protagonista è Aisholpan, una ragazzina di tredici anni che lotta per diventare la prima addestratrice di aquile.
4	Vive in Alaska
5	Sogna di partecipare al Festival dell'Aquila Reale
6	Vive in Mongolia

Caratteristiche sonore

I rumori del film.

2. Puoi riconoscere i rumori presenti nel film?

A	
B	
C	
D	

La voice over

La voice over o voce over è la voce narrante che commenta le immagini di un documentario o raccorda parti di un filmato.

3. In questa sequenza che hai appena visto puoi fare un esempio di voice over.

PER SAPERNE DI PIÙ:

La Mongolia e le sue tradizioni



La Mongolia è uno stato che si estende per una superficie di circa 1.200.000 km² (più grande quindi di Francia, Germania e Spagna messe insieme), ma è abitata da meno di 3 milioni di abitanti. La storia è ambientata nel suggestivo paesaggio dei monti Altai, situati nel Nord della Mongolia: la località più remota all'interno dello stato meno popolato del pianeta Terra. Questo piccolo mondo misterioso ricco di tradizioni millenarie, rischia però di soccombere all'arretratezza e all'ignoranza a causa dello stato di isolamento in cui si trova da sempre. Per un lunghissimo tempo le donne sono state considerate dai capifamiglia kazaki troppo deboli e fragili per potersi dedicare alla caccia con l'aquila. Ma Aisholpan è determinata a dimostrare che si sbagliano e a cambiare la storia.

Unità 2 - (Minutaggio da 21:48 a 27:18)

Caratteristiche narrative

1. Unisci con un tratto di penna la domanda alla risposta corretta.

Perché la scena che hai appena visto è un momento importante nella storia di Aisholpan?		Le aquile cacciano volpi e piccoli di renna, ma se ben addestrate possono cacciare anche cuccioli di lupo, abbattendosi sulla preda a una velocità di 100 miglia all'ora.
Per quale motivo le aquile vengono addestrate?		Ogni aquila viene prelevata dal nido quando è ancora pulcino. L'addestramento di questi uccelli è lungo e impegnativo e il cacciatore lo inizia utilizzando come prede delle pelli di animali. Il rapace viene legato ad una corda e quando afferra la pelle gettata nelle sue vicinanze viene premiato con un pezzo di carne, che sarà sempre più consistente man mano che l'uccello perfeziona la propria abilità nell'artigliare la preda.
Qual' è il destino delle aquile? Ti ricordi cosa fa il padre di Aisholpan all'inizio del film?		La scena nel nido è un momento è, uno dei tre momenti decisivi che segnano il percorso di crescita di Aisholpan.
Come avviene l'addestramento delle aquile?		Le Aquile Reali possono vivere fino a 30 anni, ma è tradizione che i cacciatori lascino libere le aquile dopo che hanno compiuto i 6 anni di vita, momento in cui raggiungono l'età riproduttiva. Saggiamente sostengono di farlo perché "ogni cosa ha una fine".

Caratteristiche visive

Il montaggio.

2. Metti nel giusto ordine cronologico le seguenti inquadrature:



A



B



C



D

Soluzione:

1.
2.
3.
4.

PER SAPERNE DI PIÙ:

L'Aquila Reale.

L'Aquila Reale della Mongolia è il più grande rapace al mondo, raggiunge una lunghezza tra i 75 e gli 88 cm e l'apertura alare raggiunge i 2,30 metri, mentre il suo peso arriva fino a 7 kg.



Unità 3 - (Minutaggio da 57:56 a 01:41:07)

Caratteristiche narrative

Vero o falso? Metti la croce sulla risposta che ritieni corretta.

1. In che cosa consiste il Festival dell'Aquila Reale?

	VERO
E' una gara che premia l'aquila che cattura per prima una preda	
E' una gara che premia l'aquila più bella	

2. Perché gli anziani disapprovano la partecipazione alla gara di Aisholpan?

	VERO
Perché ritengono che le ragazze siano troppo vanitose	
Perché ritengono che le ragazze siano troppo deboli e fragili per potersi dedicare alla caccia con l'aquila	

3. La gara sottolinea anche il legame tra Aisholpan e suo padre. Perché?

	VERO
L'uomo incoraggia la figlia a seguire il suo talento	
Il padre cerca sempre di soddisfare i capricci della figlia	

Caratteristiche visive

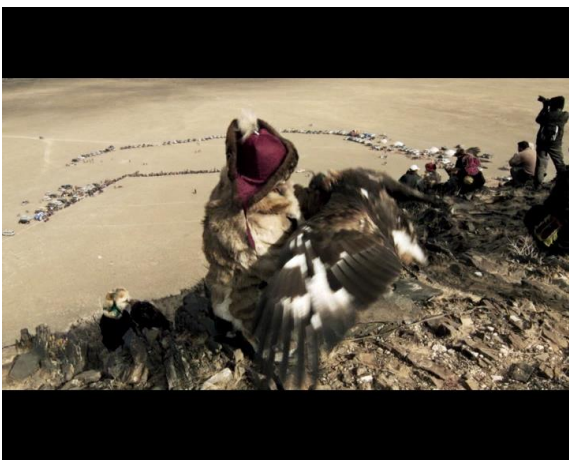
Le inquadrature.

Da dove vediamo la scena?



A

Dal basso	<input type="checkbox"/>
Dall'alto	<input type="checkbox"/>
All'altezza dei personaggi	<input type="checkbox"/>



Dal basso	<input type="checkbox"/>
Dall'alto	<input type="checkbox"/>
All'altezza dei personaggi	<input type="checkbox"/>



Dal basso	
Dall'alto	
All'altezza dei personaggi	

PER SAPERNE DI PIÙ:

Aishoplan e il suo futuro

Aishoplan ha anche il desiderio di studiare medicina e diventare medico. Così il regista e la produzione del film, hanno deciso di creare un fondo per aiutare la ragazza a frequentare l'università. I 3000 dollari ricevuti come premio per aver vinto il premio come Miglior Documentario all'Hamptons Film Festival, sono stati versati in questo fondo.

Unità 4 - (Minutaggio da 01:15:56 a 01:21:11)

Caratteristiche narrative

Completa le seguenti risposte con le seguenti parole.

donna volteggi cappuccio conclusiva pelle
 crescita apprendista pregiudizi caccia

1. Perché i Aisholpan e suo padre decidono di andare a caccia?

E' la fase e più importante che Aisholpan, giovane, deve compiere per terminare un percorso formativo che la porterà a diplomarsi ufficialmente come professionista di Caccia con le Aquile.

2. Come avviene la caccia alla volpe con l'aquila?

I cacciatori tolgono il all'aquila e la lanciano verso il cielo. Un uccello dall'apertura alare di quasi due metri dopo pochi istanti diventa un puntino che compie ampi, si libra nell'aria come privo di peso, poi lentamente perde quota e con uno scarto fulmineo piomba con gli artigli sulla preda. Non la porta al cacciatore come fa il cane ma la immobilizza al suolo, questo è il momento cruciale della, il cavaliere deve arrivare in pochi minuti a liberarla dal bottino, prima che rimanga ferita anche gravemente dalla sua stessa vittima, che a volte può essere una grossa e combattiva volpe che vende letteralmente cara la, Raramente l'aquila sbaglia il colpo, ma qualche volta succede e la cosa più stupefacente è vedere come torna di sua volontà dal suo addestratore, lei che potrebbe rimanere libera e padrona del cielo.

3. Che cosa è riuscita a dimostrare Aisholpan diventando una cacciatrice?

Aisholpan, con il suo particolare percorso di formazione e di, dimostra che l'affermazione e la valorizzazione della possono avvenire anche nell'angolo più impervio della Terra.

4. Cosa ti ha insegnato questa storia?

Che volontà e determinazione sono più forti dei

Caratteristiche visive

La scenografia.

Molta importanza riveste il contesto scenografico.

5. Prova a descrivere il paesaggio dei monti Altai, in cui avviene la caccia alla volpe.



Caratteristiche visive

Le inquadrature.

6. Com'è inquadrata Aisholpan? Vicino o lontano?



A

.....



B

.....



C



D

.....

.....

Questa è una locandina del film.
7. Adesso prova a disegnarne una tua versione.

