

SUPER 8

Scheda per i più grandi

(Scheda a cura di Leonardo Moggi)

CREDITI

Regia: J.J. Abrams.

Soggetto: J.J. Abrams.

Sceneggiatura: J.J. Abrams.

Fotografia: Larry Fong.

Montaggio: Maryann Brandon, Mary Jo Markey.

Effetti speciali: Industrial Light & Magic.

Musiche: Michael Giacchino.

Scenografia: Martin Whist.

Costumi: Ha Nguyen.

Interpreti: Joel Courtney (Joseph "Joe" Lamb), Kyle Chandler (Jackson "Jack" Lamb), Elle Fanning (Alice Dainard), Gabriel Basso (Martin Read), Ron Eldard (Louis Dainard), Riley Griffiths (Charles Kaznyk), Ryan Lee (Cary McCarthy), Noah Emmerich (Colonnello Nelec), Zach Mills (Preston Scott), Amanda Michalka (Jen Kaznyk), David Gallagher (Donny), Glynn Turman (Dr. Thomas Woodward), Bruce Greenwood (Cooper)...

Casa di produzione: Amblin Entertainment, Bad Robot, Paramount Pictures.

Distribuzione Italia: Universal Pictures.

Origine: USA.

Genere: Fantascienza.

Anno di edizione: 2011.

Durata: 112 min.

Sinossi

Ohio, estate 1979. Nel tentativo di girare una scena particolarmente efficace per un film in super 8, da mostrare a un festival provinciale, un gruppo di ragazzi è involontariamente testimone di un terribile disastro ferroviario dal quale "qualcosa" fugge.

La questione è talmente importante che la loro cittadina si riempie di militari intenti ad indagare mentre misteriosamente dalle case spariscono oggetti tecnologici, persone e cani. Alla fine starà ai ragazzi riuscire a mettere insieme i pezzi di una storia che procederà comunque, con o senza il loro intervento, e dalla quale dovranno uscire vivi.

(Fonte: *Mymovies.it*)

Unità 1 - (Minutaggio da 00:00 a 04:37)

Caratteristiche narrative

1. Chi è Joe Lamb e qual è la sua storia personale all'inizio del film?
2. I ragazzi girano un cortometraggio. Di che cosa parla la loro storia?
3. Il film amatoriale appare come il momento in cui si definiscono e chiariscono i rapporti tra i personaggi. Puoi citare alcuni esempi significativi?

Caratteristiche visive

4. Quali sono gli elementi cinematografici tipici del genere horror che sono presenti anche nella scena del film amatoriale realizzato dai ragazzi?

Unità 2 - (Minutaggio da 04:38 a 13:57)

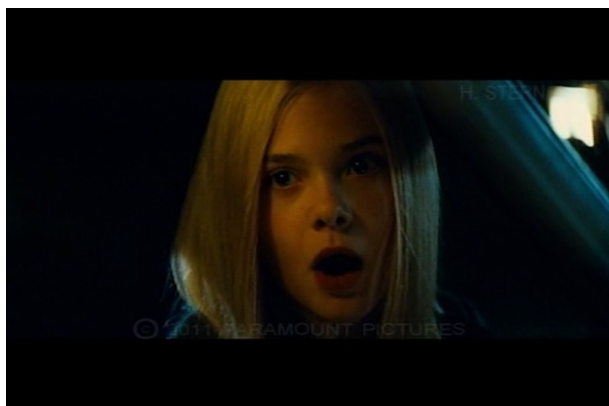
Caratteristiche narrative

1. La sequenza dell'incidente ferroviario è centrale nella prima parte del film e diventa un vero e proprio punto di svolta della vicenda: in quanti momenti si articola?

2. Nella sequenza dell'incidente ferroviario, la parte introduttiva è quella delle prove della scena da girare: puoi descriverla evidenziando gli elementi visivi, sonori e narrativi che la caratterizzano?

Caratteristiche visive

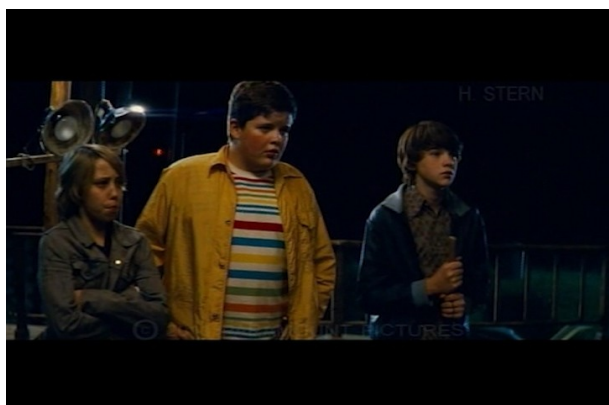
Definisci le seguenti inquadrature:



A.



B.



C.



D.

Caratteristiche sonore

In Super 8 l'autore utilizza spesso delle canzoni rock, sai dire perché?

Unità 3 - (Minutaggio da 13:58 a 19:23)

Caratteristiche narrative

1. Questa è la scena che rileva la presenza di un mostro pericoloso. Prova a descriverla evidenziando tutte le strategie registiche messe in atto per creare paura e tensione nello spettatore...

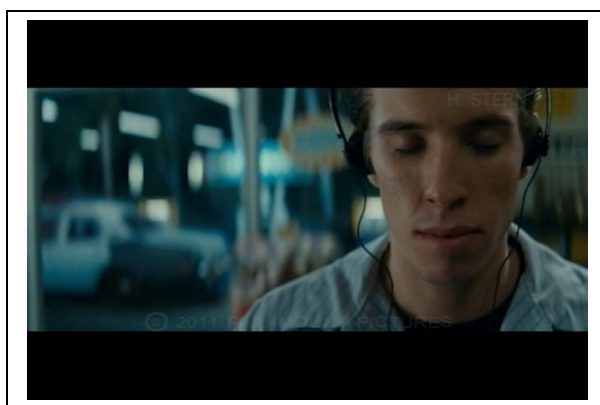
2. Il sistema dei personaggi: Joe, Alice, Charles, il gruppo di amici, il padre di Joe, il padre di Alice, il colonnello Nelec, il professor Woodward... sono i personaggi del film. Quali sono le loro funzioni narrative e come si rapportano tra loro?

Caratteristiche visive

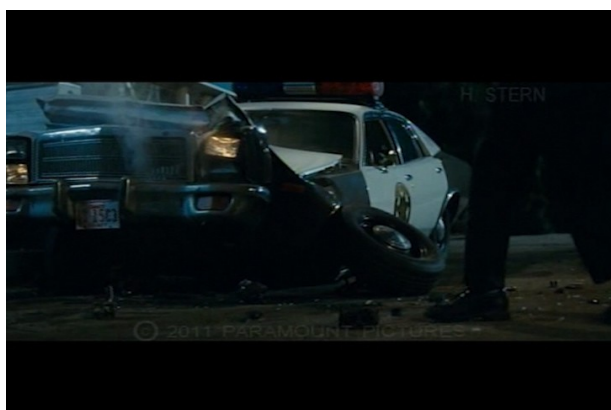
Il montaggio. Metti in ordine le seguenti inquadrature:



A.



B.



C.



D.



E.

Soluzione:

.....

Caratteristiche sonore

I suoni della paura

I film di fantascienza, come quelli horror, creano spesso situazione molto paurose utilizzando la colonna sonora con effetti sonori e musicali che fanno sobbalzare lo spettatore. Dopo aver ascoltato attentamente gli effetti sonori prova a immaginare a cosa si possono riferire.

Brano A

Brano B

Brano C

Brano D

Brano E

Brano F

Brano H

Brano I

Caratteristiche visive

Questo è il manifesto del film. Adesso prova tu a creare una nuova versione...

