

DREAMWORKS

IL ROBOT SELVAGGIO



DAL 10 OTTOBRE AL CINEMA

[IlRobotSelvaggio-ilfilm.it](#) [#IlRobotSelvaggioIlFilm](#) [@DreamWorksAnimationItalia](#) [@universalpicturesita](#) [@universalpicturesit](#)

UNIVERSAL



Regia: Chris Sanders.

Soggetto: basato sul romanzo "The Wild Robot" di Peter Brown.

Sceneggiatura: Chris Sanders e Garth Jennings.

Montaggio: Mary Blee.

Fotografia: Chris Stover.

Musiche: Kris Bowers.

Doppiatori originali: Lupita Nyong'o (Roz), Pedro Pascal (Fink), Boone Storm (Beccolustro cucciolo), Kit Connor (Beccolustro adulto), Bill Nighy (Collolungo), Catherine O'Hara (Codarosa), Mark Hamill (Spina), Matt Berry (Sguazza), Ving Rhames (Fulmine), Stephanie Hsu (Vontra)... **Doppiatori italiani:** Esther Elisha (Roz), Alessandro Roia (Fink), Alessandro Starna (Beccolustro cucciolo), Nicolò Bertonelli (Beccolustro adulto), Gianni Giuliano (Collolungo), Nadia Piercibosco (Codarosa), Francesco Prando (Spina), Francesco De Francesco (Sguazza), Alessandro Rossi (Fulmine), Martina Felli (Vontra).

Produttore: Jeff Hermann (P.G.A.).

Casa di produzione: DreamWorks Animation.

Distribuzione (Italia): Universal Pictures International Italy.

Genere: Animazione / Avventura / Fantascienza.

Paese di produzione: USA.

Anno di edizione: 2024.

Durata: 102 minuti.



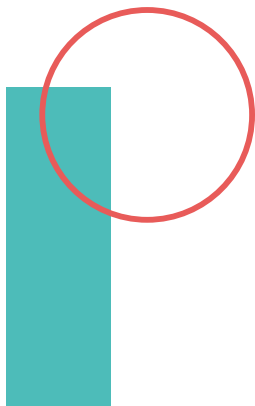


Sinossi

Durante un tifone, una nave cargo perde in mare sei robot multiuso ROZZUM. Solo l'unità 7134 – presto ribattezzata "Roz" – si arena, intatta, su un'isola disabitata e viene inavvertitamente attivata dagli animali selvatici. All'inizio Roz incute timore, ma quando salva l'unico uovo rimasto di un nido distrutto e ne alleva il pulcino, Beccolustro, scopre la cura e l'empatia, superando i limiti della propria programmazione.

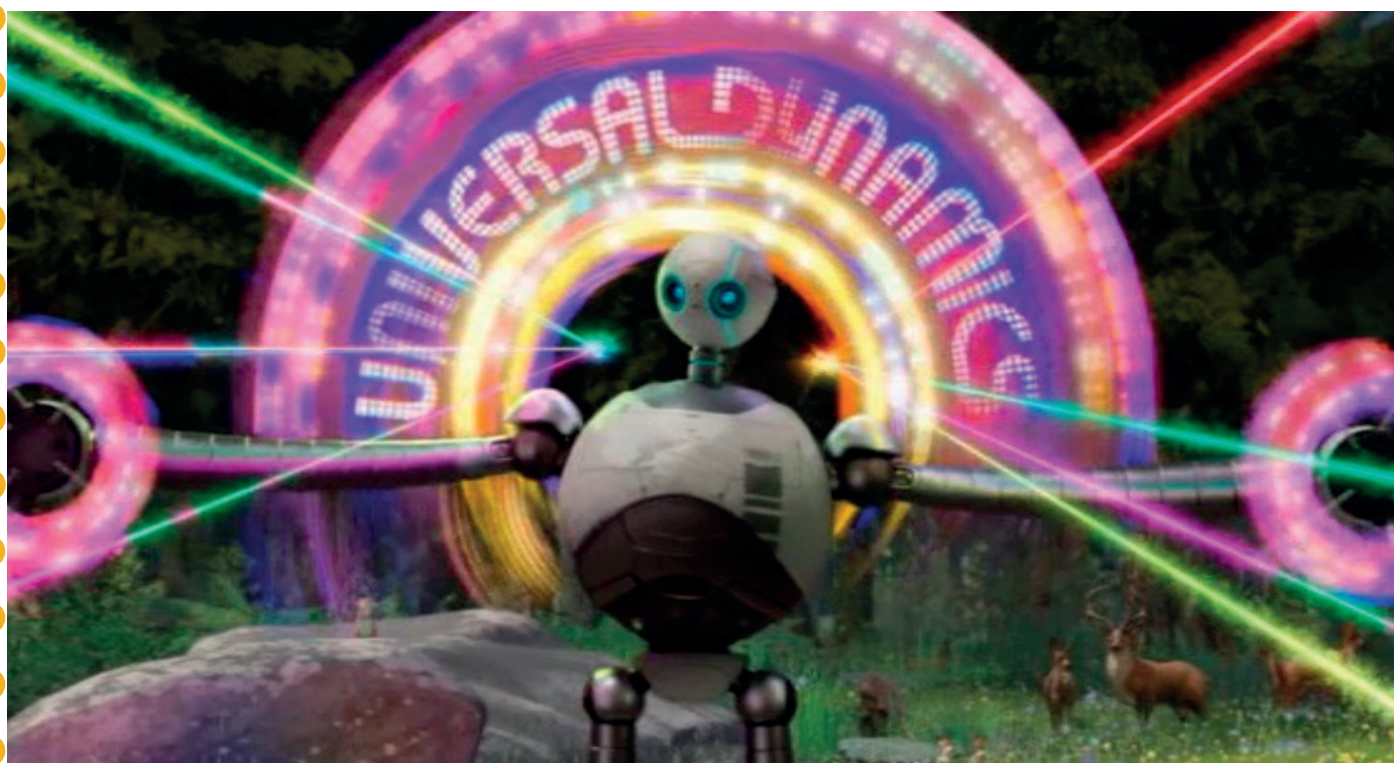
Con l'aiuto dell'astuta volpe Fink e di altri abitanti della foresta, il robot impara a convivere con la natura, insegnando alla piccola oca a nuotare e, infine, a volare per unirsi allo stormo migratorio. Ma la tranquillità è minacciata dall'arrivo dei robot "recuperatori" della Universal Dynamics, decisi a riportare Roz alla fabbrica per resettarla.

Nel conflitto finale, animali e robot si fronteggiano; Roz sceglie di arrendersi per proteggere la sua nuova "famiglia", promettendo di tornare un giorno. Riparata e apparentemente riportata alle impostazioni di fabbrica in una serra aziendale, Roz conserva però la propria coscienza: quando Beccolustro la raggiunge di nascosto, i due si riabbracciano, lasciando aperta la speranza di un nuovo ricongiungimento fra tecnologia e natura.



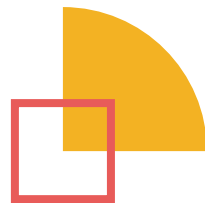
Unità 1 - (Minutaggio da 00:00 a 06:05)

CARATTERISTICHE NARRATIVE



1. Chi è Roz e cosa le succede? Giusto o sbagliato? Metti una crocetta sulla risposta che ritieni corretta:

a) Roz è un robot.	
b) Sull'isola vivono già degli uomini.	
c) Gli animali chiamano Roz "il mostro".	
d) Roz rompe tutti gli alberi del bosco.	



2. Completa le frasi con le seguenti parole:

paura uovo isola

- Roz arriva sull'..... dopo la tempesta.
- Gli animali hanno di Roz.
- Roz trova un solo nel nido rotto.

3. A ciascuna domanda la sua risposta. Unisci con la penna la domanda alla risposta corretta:

Quali sono le reazioni iniziali degli animali nei confronti di Roz, e perché la soprannominano "il mostro"?

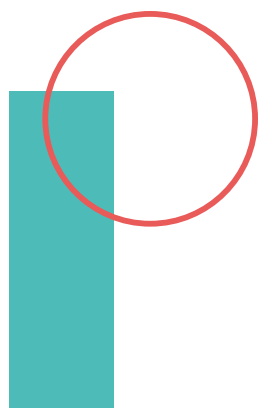
Quali tentativi compie Roz per farsi accettare?

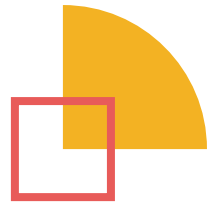
Quali ostacoli incontra Roz?

Roz osserva e traduce il linguaggio degli animali e cerca di offrire aiuto.

Roz viene colpita da un fulmine che la danneggia, assalita da un gruppo di procioni, e inseguita dall'orso Spina.

Gli animali si spaventano per il suo aspetto metallico, i movimenti rigidi e i rumori meccanici e per questo la chiamano "il mostro".

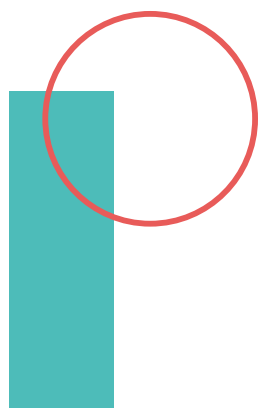




4. Roz è un robot (un prodotto tecnologico costruito dagli uomini).
Sull'isola, invece, ci sono animali, piante, vento... Tutte cose naturali.
Nelle seguenti colonne inserisci le parole dell'elenco che rappresentano la **TECNOLOGIA** e quelle che rappresentano la **NATURA** presenti nel film.

volpe · circuito · ingranaggio · oceano · batteria · orso · fulmine ·
antenna · albero · sensore

TECNOLOGIA	NATURA



CARATTERISTICHE VISIVE: LE INQUADRATURE

5. Come è inquadrata Roz? Vicino, lontano o lontanissimo?

A

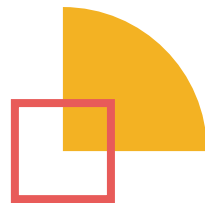


.....

B



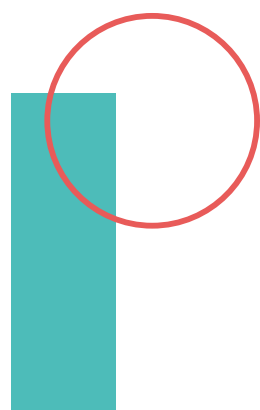
.....



C



.....

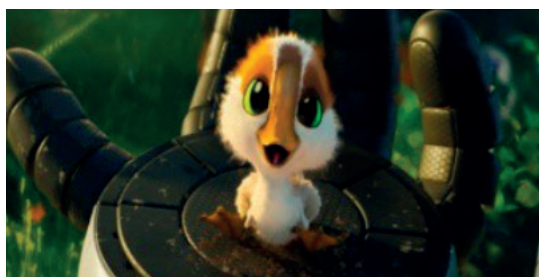


Unità 2 - (Minutaggio da 06:06 a 11:26)

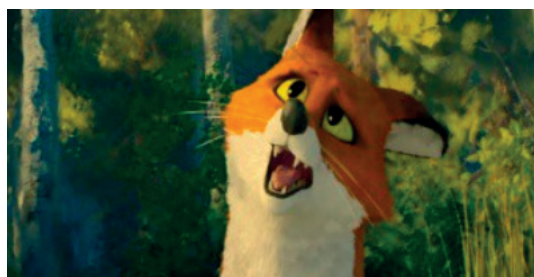
CARATTERISTICHE NARRATIVE

1. Chi è chi? Abbina i seguenti nomi all'immagine del personaggio:

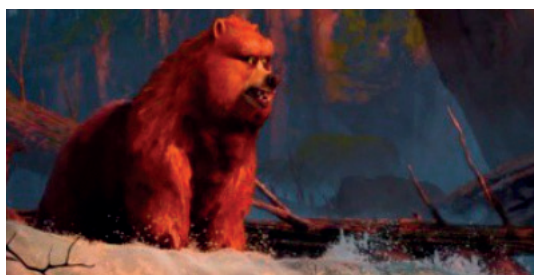
Spina, Beccolustro, Fink.



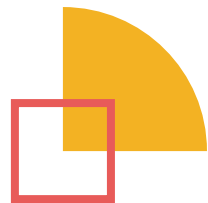
.....
il pulcino



.....
la volpe



.....
l'orso



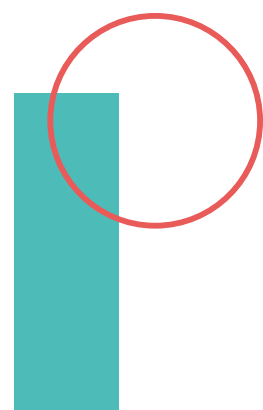
2. Scegli la risposta giusta! Fai una crocetta sulla risposta che ritieni corretta:

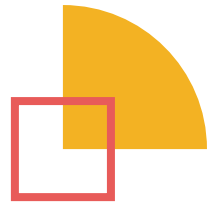
Chi prova a rubare l'uovo?

L'orso Spina	
Il castoro Sguazza	
La volpe Fink	

Roz come trova il pulcino e perché decide di tenerlo con sé?

Roz compra un uovo in un negozio perché lo trova carino.	
Roz rompe per sbaglio il nido, resta un solo uovo; si sente responsabile, lo protegge e diventa la sua "mamma".	
Roz vede un pollo gigante e lo trasforma in pulcino con un pulsante segreto.	



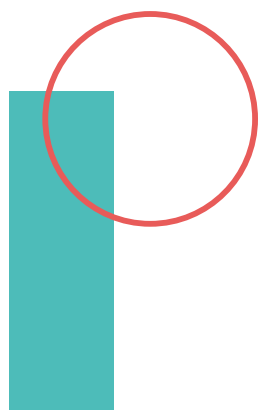


Chi è Fink e come cambia durante la storia?

Un castoro timido che costruisce una diga per Roz.	
Un orso che spaventa tutti gli animali dell'isola.	
Una volpe che prima ha paura di Roz ma poi diventa sua amica.	

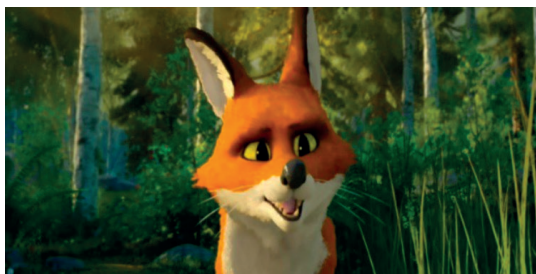
Quale grande cambiamento avviene dentro Roz dopo che adotta Beccolustro?

Diventa una mamma affettuosa: comincia a sentire amore e vuole proteggere il pulcino.	
Rimane un robot freddo, senza emozioni.	
Si spegne e non funziona più.	



CARATTERISTICHE VISIVE: IL MONTAGGIO

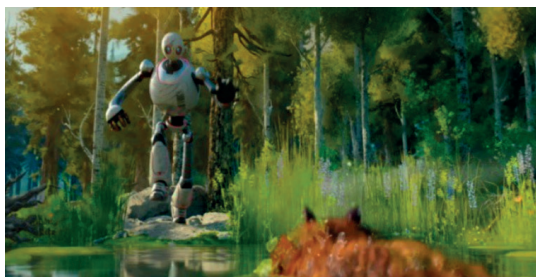
3. Metti in ordine cronologico le seguenti inquadrature. Completa la soluzione con le lettere mancanti



A



B



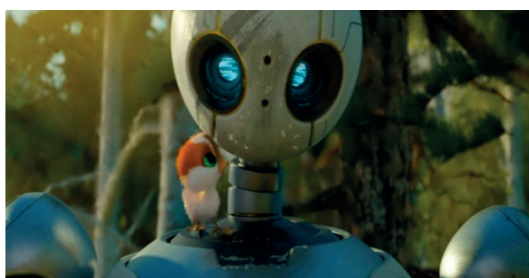
C



D



E



F



G

SOLUZIONI:

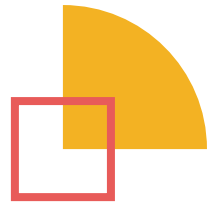
1 D 2.. 3 A 4 C 5 6 G 7..

Unità 2 - (Minutaggio da 06:06 a 11:26)

CARATTERISTICHE NARRATIVE

1. Riordina la storia di Beccolustro. Leggi le otto frasi qui sotto e completa la soluzione:

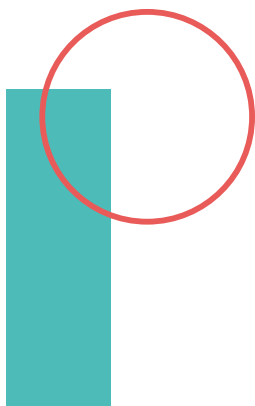
Fink e Roz insegnano a Beccolustro a nuotare nella laguna.	1
Collolungo, il capo-oca, concede a Beccolustro di unirsi allo stormo se diventa abbastanza forte.	7
Beccolustro scopre che Roz ha ucciso la sua famiglia e, arrabbiato, vola via.	
Il falco Fulmine allena Beccolustro a volare con ali piccole ma potenti.	
Roz ricostruisce un altro robot ROZZUM, che le ordina di tornare al laboratorio per essere resettata.	3
Il castoro Sguazza costruisce a Roz un nuovo piede e Fink la sprona a completare il suo "compito di mamma".	4
Roz realizza una pista di decollo per aiutare Beccolustro a prendere velocità.	5
Beccolustro, ora più resistente, parte con lo stormo per la grande migrazione.	



2. Completa le frasi con le parole giuste:

RECO · rifugio · Beccolustro · si aiutano · serra · guida · Fink · trasmettitore · triste · Universal Dynamics · sacrifica

- Quando Beccolustro parte, Roz si sente e accende il suo, ma lo spegne proprio mentre il segnale arriva alla
- Un grosso temporale ferma le oche: devono nascondersi dentro una grande della Universal Dynamics.
- I robot che sorvegliano i campi chiamano i robot per scacciare le oche.
- Il capo-oca Collolungo ordina a di guidare lo stormo al sicuro e poi si per proteggere le oche.
- Roz si risveglia e, insieme alla volpe, salva tanti animali portandoli nel suo
- Durante la tempesta di neve gli animali dell'isola si aiutano e Roz diventa la loro



CARATTERISTICHE VISIVE: LO STORYBOARD



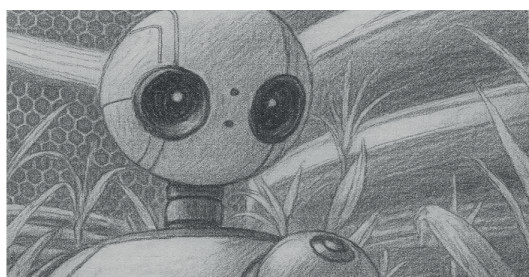
A



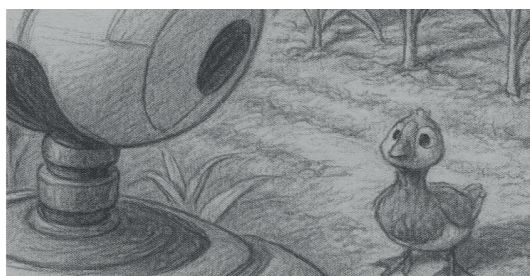
B



C



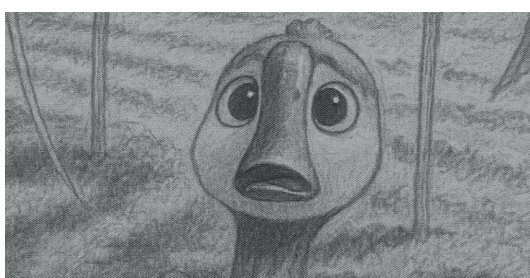
D



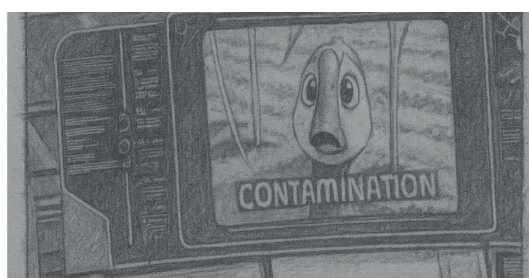
E



F



G



H



Immagina di avere davanti un grande fumetto, ma senza le nuvolette dei dialoghi: ecco, quello è lo storyboard. Serve a registi e animatori per “guardare” il film prima ancora di costruirlo al computer.

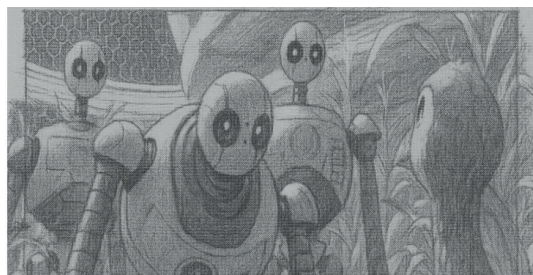
- Ogni riquadro è come una foto del film. Si disegnano in fila, così chi lavora al progetto capisce come scorreranno le inquadrature, una dopo l'altra.
- Sotto o accanto al disegno si scrivono piccole note di regia. Qui si dice chi entra in scena, che cosa sta facendo, dove punta la telecamera e per quanto tempo dura quel movimento. È un modo veloce per spiegare a tutti la coreografia del momento.
- A volte, sotto il riquadro compaiono brevi battute o effetti sonori. Bastano poche parole: “Roz: «Pronto al tuo primo volo!»”, oppure “SPLASH!”. Così chi legge lo storyboard sa esattamente quando i personaggi parlano o che rumore si sentirà.

In questo modo, lo storyboard diventa la mappa del film: prima lo disegniamo, poi lo trasformiamo in animazione 3D sapendo già dove dobbiamo andare e che cosa deve succedere in ogni scena.

2. Sopra vedi lo storyboard di una scena del film ma manca il disegno F: quale sarà dei due disegni che vedi qui sotto quello corretto che completa lo storyboard?



1



2

SOLUZIONI:

Disegno.....



Unità 4 - (Minutaggio da 17:48 a 22:04)

CARATTERISTICHE NARRATIVE

1. Cosa è accaduto prima di questa sequenza? Metti in ordine le seguenti frasi per ricostruire la storia:

Passa l'inverno. In primavera si riaccende: tutto è sereno, le oche tornano e fanno festa a Beccolustro.

Roz, dopo aver salvato gli animali dal freddo, è tanto stanca e "si spegne" come un telefonino scarico.

Arriva una navetta della ditta Universal Dynamics: vuole riprendere il robot Roz.

2. Cosa sta accadendo nella sequenza che hai appena visto? Spiegalo con parole tue:

.....

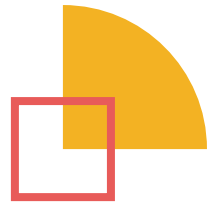
.....

.....

.....

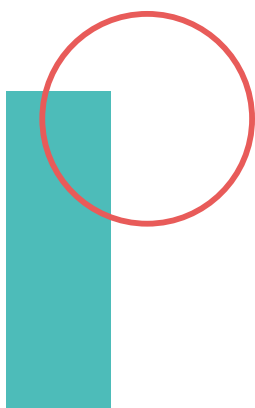
.....

.....



3. Come termina il film? Vero o Falso. Indica la risposta corretta e quella sbagliata:

Gli animali vincono contro Vontra ma perdono la loro casa.	
Roz decide di restare per sempre sull'isola per proteggerla.	
Prima di partire, Roz promette che la sua coscienza non potrà essere cancellata e che tornerà.	
Fink racconta ai cuccioli la storia di Roz per mantenere vivo il suo ricordo.	
L'orso Spina diventa il nuovo capo e ordina di cacciare le oche.	
Roz viene completamente resettata e non ricorda più nulla degli animali.	
Dopo la riparazione, Roz lavora in una serra della Universal Dynamics.	
Beccolustro si intrufola nella serra e scopre che Roz lo ha dimenticato.	
Quando Beccolustro abbraccia Roz, lei rivela di avere ancora tutti i suoi ricordi.	



CARATTERISTICHE SONORE: LA MUSICA

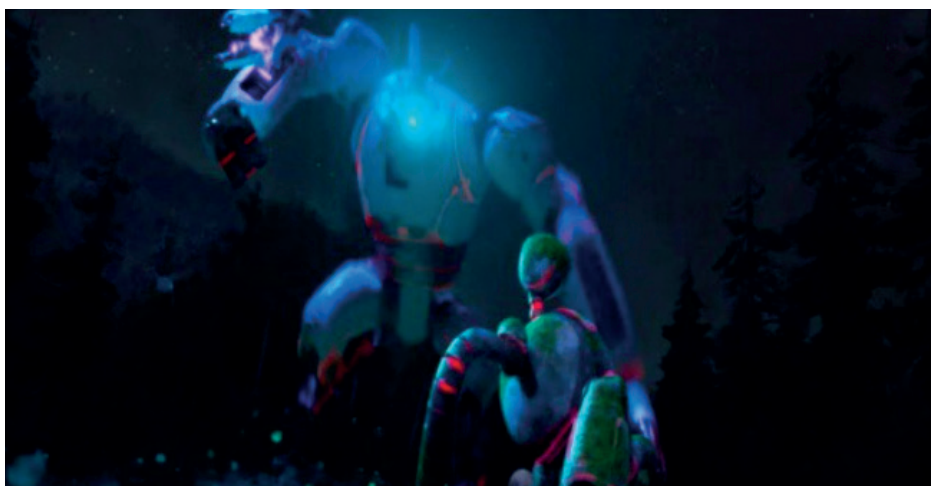
La musica ci suggerisce sentimenti, stati d'animo particolari che ci fanno comprendere meglio la vicenda che stiamo seguendo sullo schermo.

Ascolta attentamente

4. Quali emozioni ti suscitano i seguenti due brani? Riesci a descriverli? E in quali momenti del film li sentiamo? Prova ad abbinare i due brani musicali alle scene che ci vengono ricordate dai due fotogrammi.



*Fotogramma 1:
Roz confessa a Beccolustro la verità sulla morte della sua famiglia.*



*Fotogramma 2:
I Robot attaccano Roz e gli altri animali.*



	DESCRIZIONE DEL BRANO	FOTOGRAMMA
BRANO 1		
BRANO 2		

